

Инструкция по работе с ПО Панель «Туризм»

Инструкция по работе с ПО Панель «Туризм»	1
1. Вход на портал.....	2
2. Содержание вкладок и описание показателей.....	2
2.1. «Ключевые показатели»	2
2.2. «Социально-демографический профиль».....	5
2.3. «Туристическое поведение».....	7
2.4. «Оборот»	8

1. Вход на портал

Доступ к панели предоставляется через регистрацию нового пользователя в системе. Пользователям необходимо предоставить E-mail адрес действующего почтового ящика, на который заводится учетная запись пользователя. После предоставления на этот E-mail придет письмо с инструкциями по установке пароля. Альтернативно можно перейти по ссылке <https://tourism.sberanalytics.ru/> и через сброс пароля установить первичный/новый пароль.

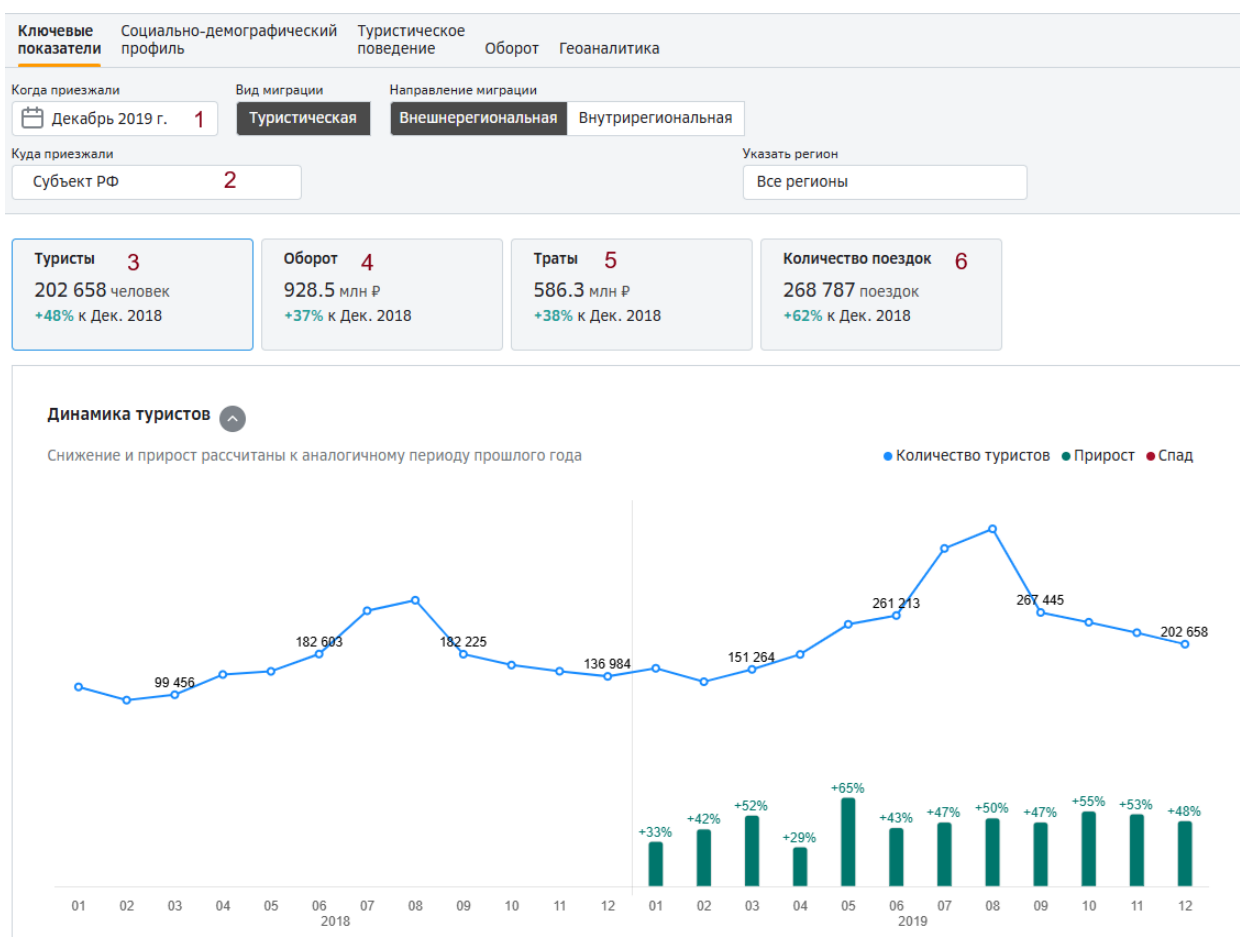
Вам доступен интерфейс панели Туризм с четырьмя вкладками: Ключевые показатели, Социально-демографический профиль, Туристическое поведение, Оборот.

2. Содержание вкладок и описание показателей

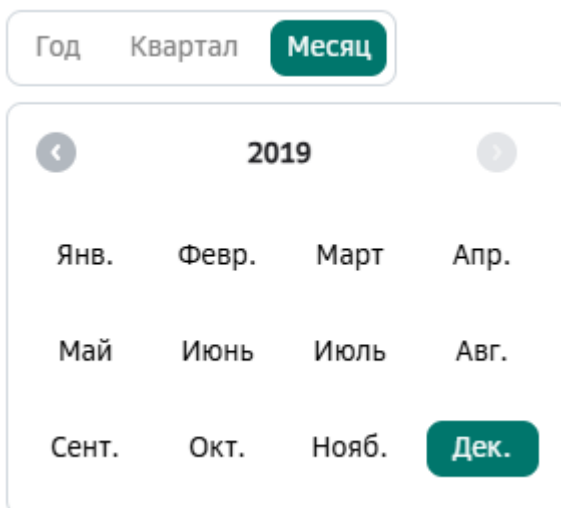
2.1. «Ключевые показатели»

Вкладка «**Ключевые показатели**» раскрывает основные характеристики туристического потока в разрезе домашнего регион, с возможностью отслеживания динамики по годам, кварталам, месяцам (Рис.1)

Рис.1

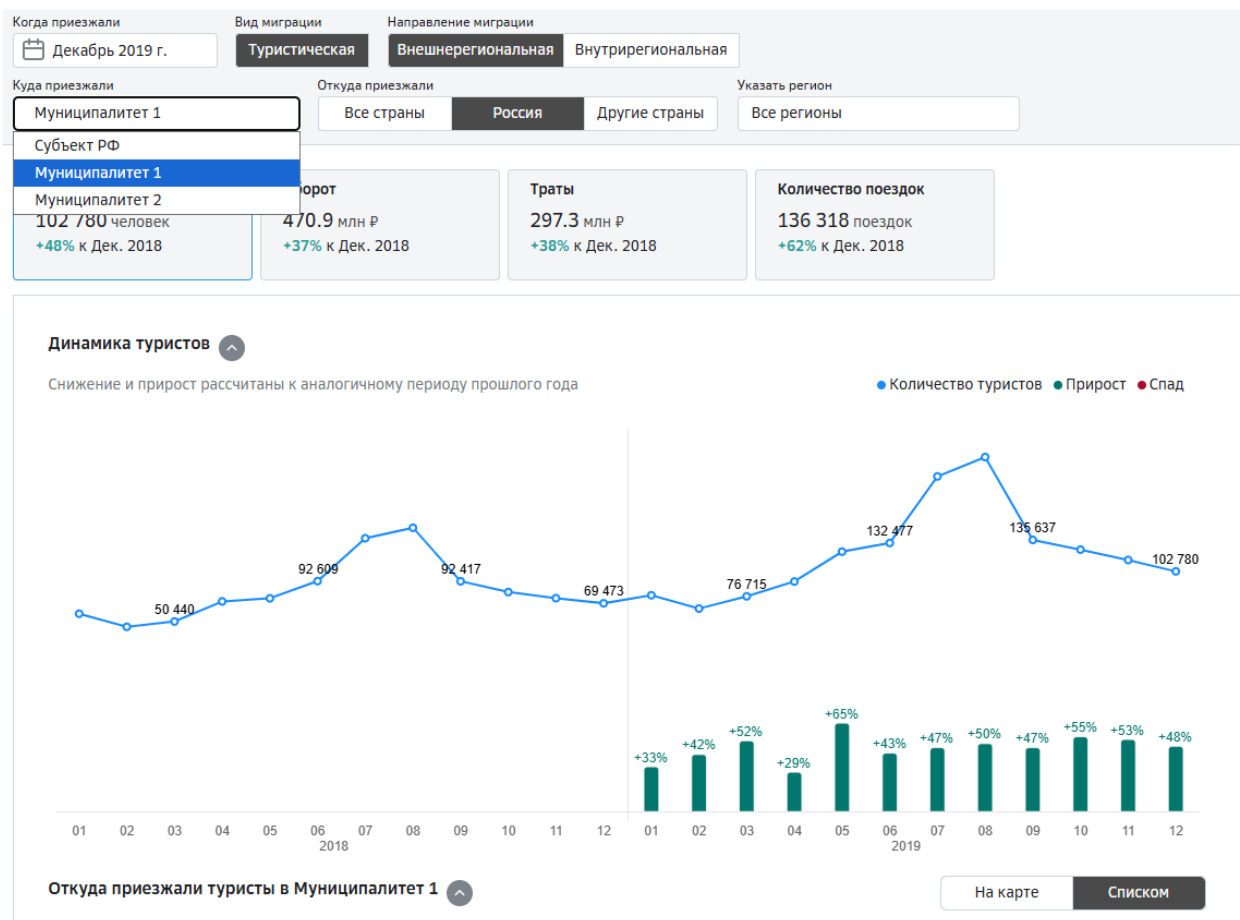


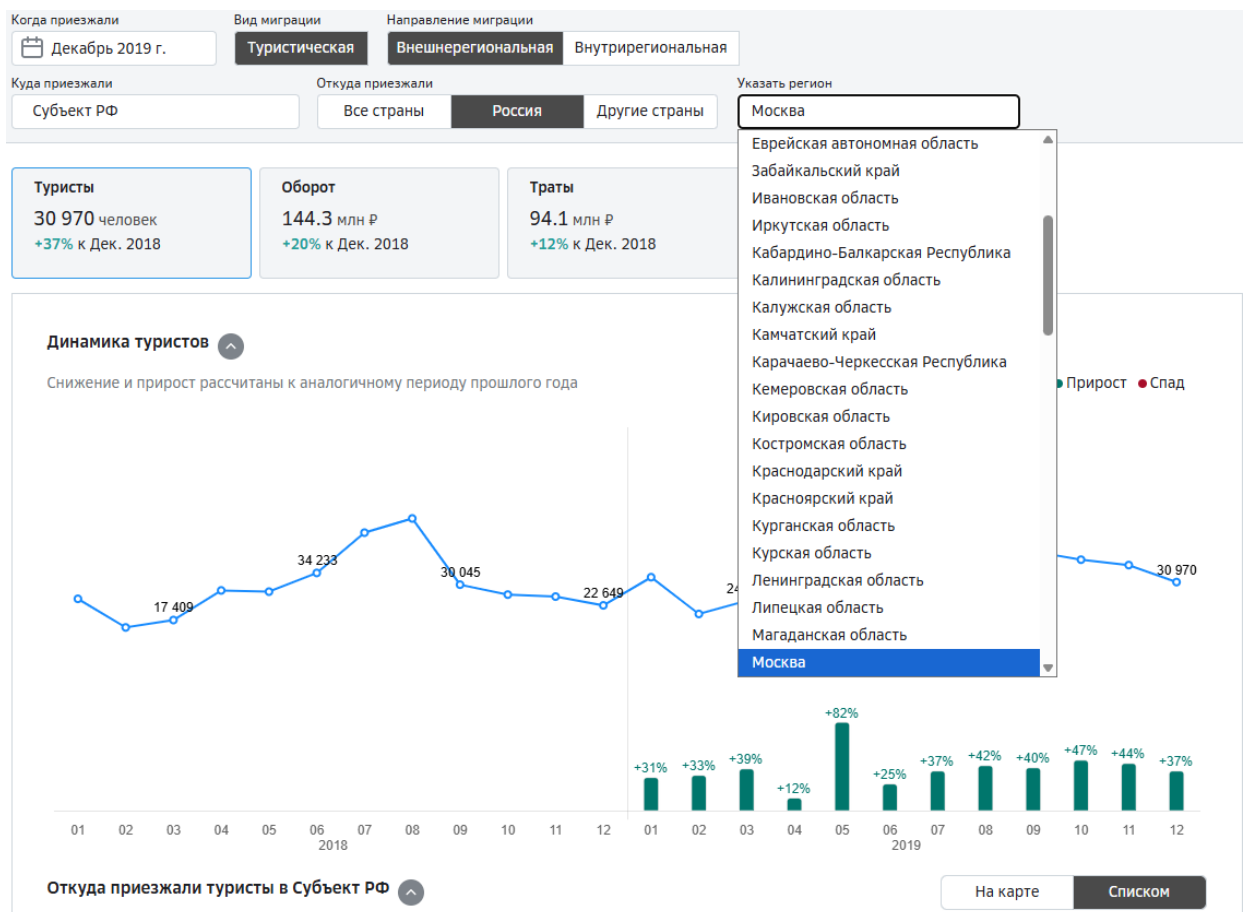
1. Фильтр «Когда приехали» позволяет анализировать показатели в годовой, квартальной и месячной детализации. Для выбора необходимого периода, подлежащего анализу, нажмите на иконку под фильтром «Когда приехали», а затем выберете временной период (Рис. 2)



2. Фильтр «Куда приехали» позволяет анализировать определенную территориальную единицу. Для выбора необходимой территории, подлежащей анализу, нажмите на иконку под фильтром «Куда приехали», а затем выберите территорию (Рис. 3)

Рис.3





3. Показатель «Туристы» отражает число уникальных физических лиц, посетивших в заданный промежуток времени исследуемую территорию.

4. Показатель «Оборот» отражает совокупность безналичных трат и снятий наличных средств, совершенных туристами на исследуемой территории в заданный промежуток времени.

5. Показатель «Траты» отражает сумму всех карточных транзакций в POS-терминалах, совершенных туристами на исследуемой территории в заданный промежуток времени. Данный показатель не учитывает транзакции при покупках через интернет.

6. Показатель «Количество поездок» отражает общее количество туристских прибытий на исследуемую территорию в заданный промежуток времени.

7. Показатель «Откуда приехали туристы» отражает информация о ключевых регионах-донорах турпотока. Показатель представлен как в наглядном виде на тепловой карте (Рис. 5), так и в виде таблицы с возможностью быстрой сортировки по значению и по приросту (Рис. 6).

Рис.5

Откуда приезжали туристы в Субъект РФ

На карте

Списком



Рис.6

Откуда приезжали туристы в Субъект РФ

На карте

Списком

Регион	Туристы и доля %	к Дек. 2018 г.
Все регионы	202 658 100%	+48%
Москва	30 970 15.28%	+37%
Московская область	23 484 11.59%	+60%
Белгородская область	14 928 7.37%	+41%
Липецкая область	11 262 5.56%	+45%
Ростовская область	10 964 5.41%	+62%
Краснодарский край	10 491 5.18%	+52%
Тамбовская область	8 213 4.05%	+52%
Курская область	6 810 3.36%	+30%
Санкт-Петербург	6 214 3.07%	+30%
Волгоградская область	5 611 2.77%	+49%
Воронежская область	4 927 2.43%	+42%
Саратовская область	4 927 2.43%	+42%
Мурманская область	3 403 1.68%	+444%
Брянская область	2 817 1.39%	+177%
Ставропольский край	2 799 1.38%	+82%
Тульская область	2 609 1.29%	+52%
Нижегородская область	2 568 1.27%	+29%
Орловская область	2 215 1.09%	+50%
Ленинградская область	2 022 1%	+35%
Республика Татарстан	1 712 0.84%	+52%

2.2. «Социально-демографический профиль»

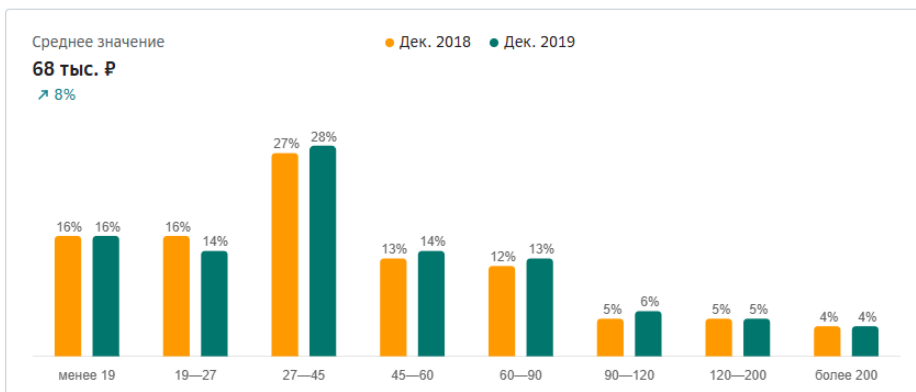
Вкладка «Социально-демографический профиль» раскрывает социально-демографическую структуру туристического потока в разрезе домашнего региона, с возможностью отслеживания динамики по годам, кварталам, месяцам. (Рис.7) В данной вкладке доступны все вышеизложенные фильтры.

Ключевые показатели | **Социально-демографический профиль** | Туристическое поведение | Оборот | Геоаналитика

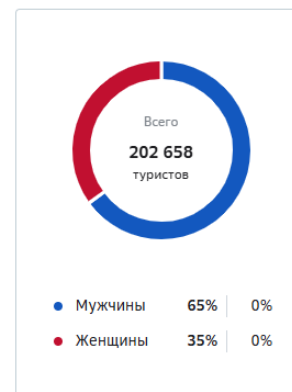
Когда приехали:
 Вид миграции: **Туристическая**
 Направление миграции: **Внешнерегionalная** | Внутривегionalная

Куда приехали:
 Откуда приехали: **Россия** | Все страны | Другие страны
 Указать регион:

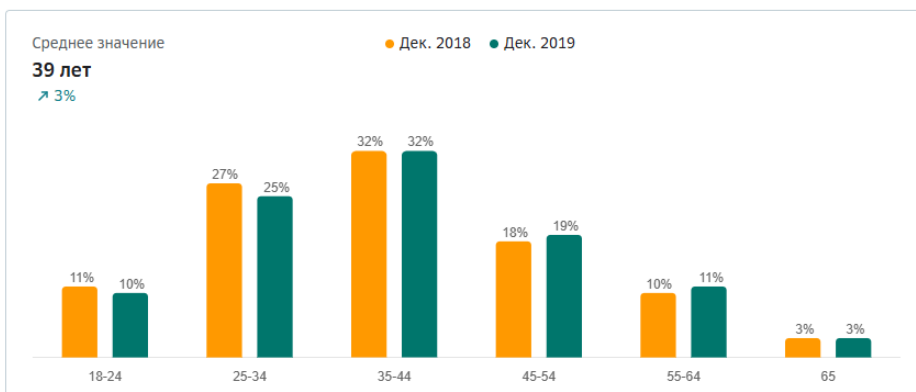
Доход, тыс. Р



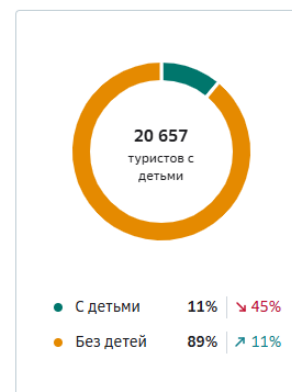
Пол



Возраст



Туристы с детьми



1. Показатель «Доход» отражает совокупность зарплатных начислений, деленных на количество месяцев получения дохода.

2. Показатель «Пол» отражает гендерное соотношение туристов на исследуемой территории в заданный промежуток времени. Определяется на основе анкетных данных.

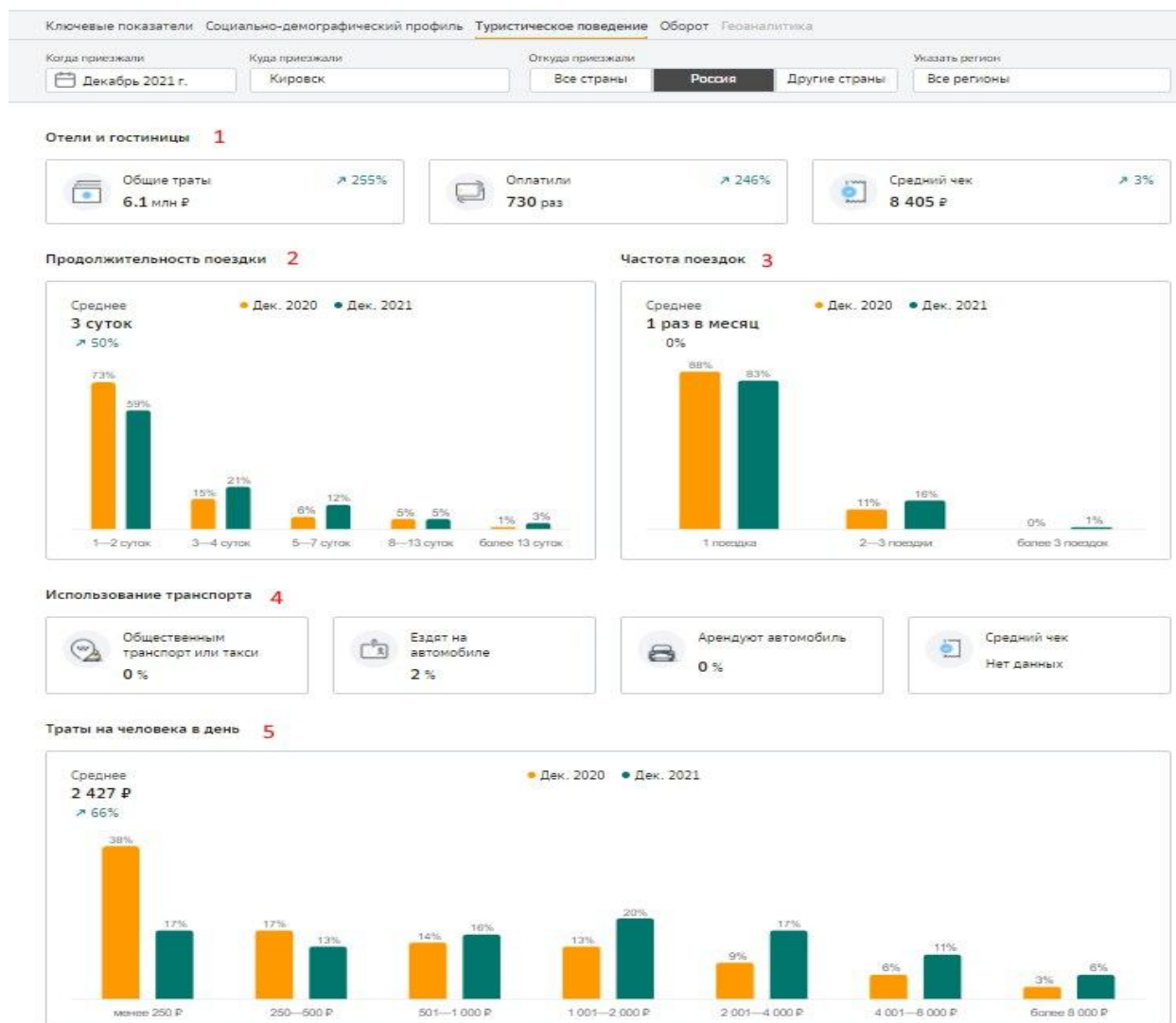
3. Показатель «Возраст» отражает возрастное соотношение туристов на исследуемой территории в заданный промежуток времени. Определяется на основе анкетных данных.

4. Показатель «Туристы с детьми» отражает количество туристов с признаком наличия детей. Определяется на основе категорий трат туристов.

2.3.«Туристическое поведение»

Вкладка «Туристическое поведение» характеризует предпочтения туристов по продолжительности пребывания на исследуемой территории, частоте посещения исследуемой территории и средних тратах на человека в день в разрезе домашнего региона, с возможностью отслеживания динамики по годам, кварталам, месяцам (Рис. 8). В данной вкладке доступны все вышеизложенные фильтры.

Рис.8



1. Показатель «Отели и гостиницы» отражает сумму всех туристических трат, количество транзакций и средний чек по данной категории на исследуемой территории в заданный промежуток времени.

2. Показатель «Продолжительность поездки» отражает количество суток, проведенных туристом на исследуемой территории в заданный промежуток времени. Определяется на основе карточных транзакцией физического лица в POS-терминалах региона, не являющегося домашним регионом данного физического лица. Началом поездки считается дата и время первой транзакции в регионе прибытия, окончание поездки – дата и время первой транзакции в другом регионе.

3. Показатель «Частота поездок» отражает количество посещений туристами анализируемой территории в заданный промежуток времени.

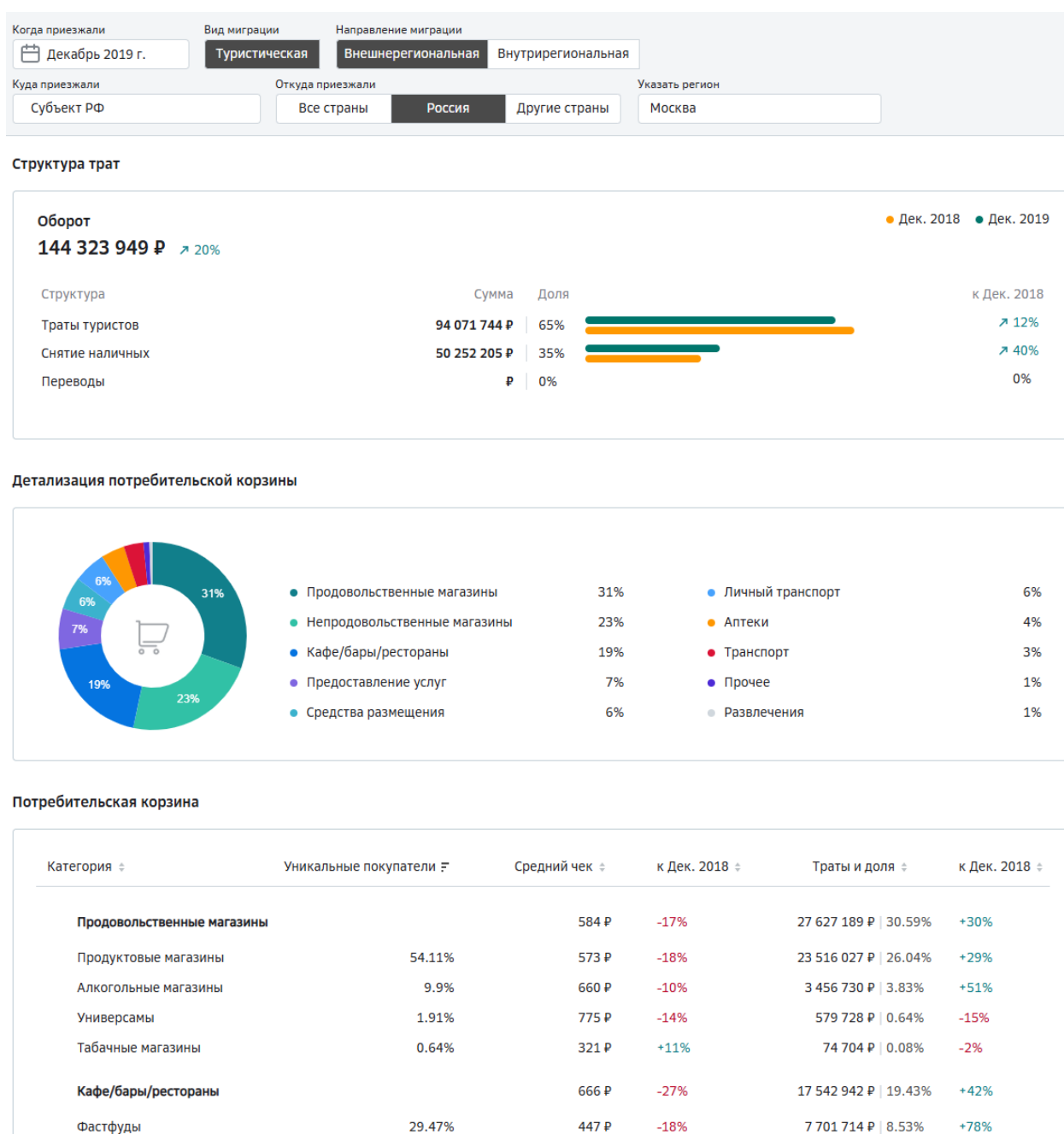
4. Показатель «Пользование транспортом» отражает предпочтения в способах передвижения туристов на исследуемой территории в заданный промежуток времени.

5. Показатель «Траты на человека в день» отражает сумму всех туристических трат, деленную на суммарную продолжительность поездок на исследуемой территории в заданный промежуток времени.

2.4.«Оборот»

Вкладка «Оборот» характеризует потребительское и финансовое поведение туриста в разрезе домашнего региона, с возможностью отслеживания динамики по годам, кварталам, месяцам (Рис. 10). В данной вкладке доступны все вышеизложенные фильтры.

Рис.9



1. Показатель «Структура трат» отражает структуру туристического финансового потока: тратит ли турист по карте, снимает наличные или переводит деньги на карту на исследуемой территории в заданный промежуток времени.

2. Показатель «Детализация потребительской корзины» отражает набор отдельных категорий покупок (по МСС коду), совершенных туристами на исследуемой территории в заданный промежуток времени.

3. Показатель «Потребительская корзина» отражает сколько было уникальных покупателей по исследуемой МСС-категории, средний чек и общую сумму трат по данной МСС-категории на исследуемой территории в заданный промежуток времени.